

CTCメルマガ vol.119  
2025.11.21

# とすフェスで 市民公開講座！

Presented by Daisuke Tsurumaru  
Radiology Dept. Kyushu Univ.



# とすフェス（鳥栖市文化祭）で市民公開講座が開催されました！

## 令和7年度 鳥栖市民 公開講座

「がんはそんなに怖いのか？  
知ってほしい！胃がん・大腸がんの最前線」

**令和7年11月1日(土)**  
**13:30～15:40(13:00受付開始)**  
鳥栖市民文化会館(小ホール)  
鳥栖市宿町807番地17

参加無料  
申込不要

**第一部**

「胃がんでは悲しまない未来を作るために  
～佐賀県から胃がんゼロを目指して～」

佐賀大学医学部付属病院 小児科 診療准教授 **垣内 俊彦 先生**

**第二部**

「知らなきゃ損！  
未来を変える大腸検査の最新情報」

九州大学大学院医学研究院 臨床放射線科学分野 講師 **鶴丸 大介 先生**

主催 鳥栖市 共催 鳥栖三養基医師会

問い合わせ 鳥栖市 健康増進課 TEL 0942-85-3650

胃と大腸の  
二本立て♪

第64回 鳥栖市民文化祭  
**とすフェス**  
2025年 11月1日・2日

会場 鳥栖市民文化会館 鳥栖市民体育館・周辺

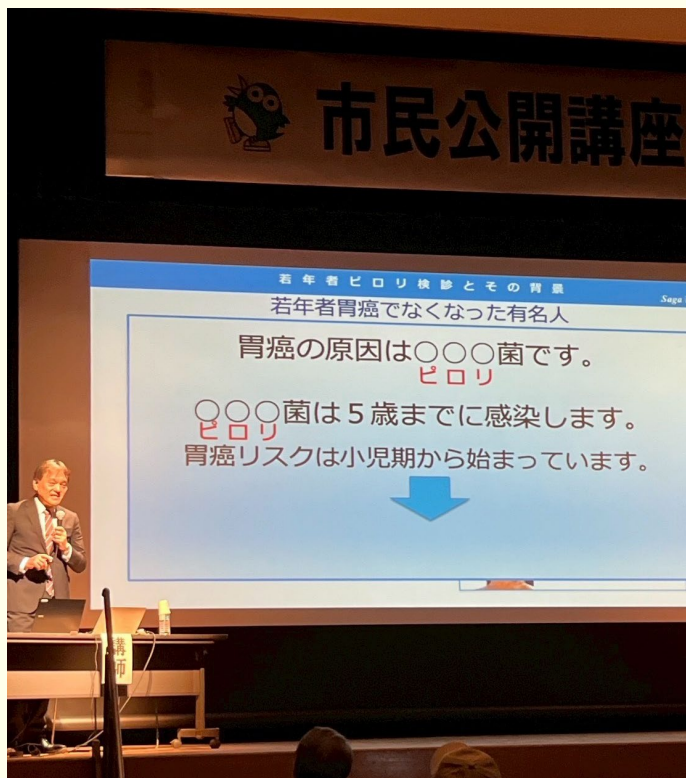
問い合わせ 0942-85-3645

快晴の  
鳥栖市文化会館



鳥栖市主催の文化祭と、鳥栖三養基医師会  
共催の市民公開講座、初の合同開催です！

垣内先生からは胃がん対策、ピロリ事業について。



佐賀県

「未来へ向けた胃がん対策推進事業」

- ✓ 平成28年度から全国初の取組として、中学3年生を対象にピロリ菌検診と除菌支援（保護者同意のもと、任意で実施）
- ✓ 学校健診の尿を用いた一次検査、自宅で行う便検査（二次検査）により感染者を特定  
→陽性者には無料クーポンで除菌治療
- ✓ 佐賀大学医学部小児科が事業を受託

→詳しくは「がんポータルさが」

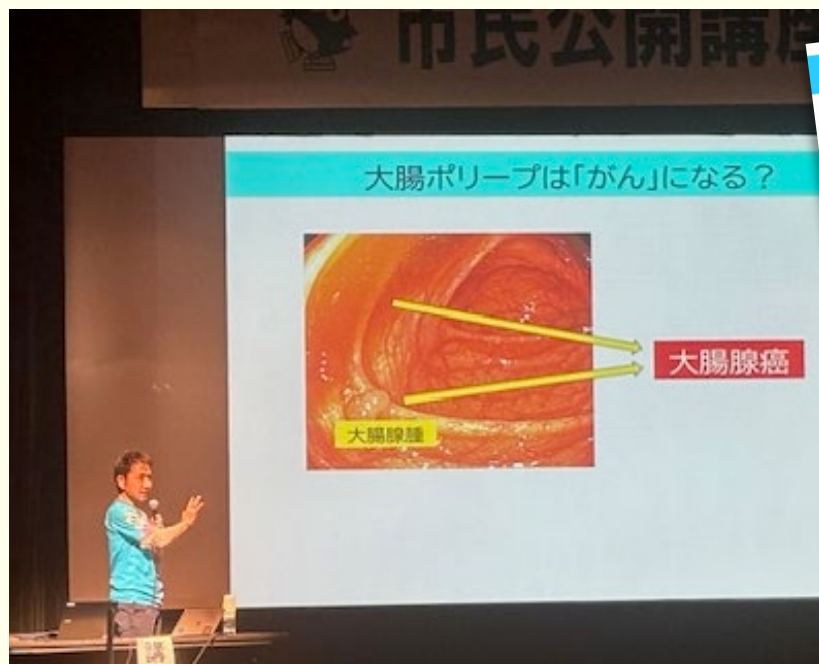
<https://www.ganportal-saga.jp/pylori/children>

★日本初！佐賀県から胃がんゼロを目指した取り組みです。

★すでに県内の7万人が検査を受けています。



# 鶴丸からは大腸がん、検診、大腸CTについて解説（その1）。



あなたが大腸がんになる確率は？

大腸がん:15万人/年

罹患数:1位(2020年)

	1位	2位	3位	4位	5位
総数	大腸	肺	胃	乳房	前立腺
男性	前立腺	大腸	肺	胃	肝臓
女性	乳房	大腸	肺	胃	子宮

2人に1人が、がんになる

佐賀県・鳥栖市では？

2023年	大腸癌死亡数	人口
佐賀県	348人	795000人

毎日のおくやみ欄に  
の方が一人いると思う  
といがでしやう

あなたが大腸がんになる確率は？

大腸がん死:5万人/年

死亡数:男性2位・女性1位(2023年)

	1位	2位	3位	4位	5位
総数	肺	大腸	膵臓	胃	肝臓
男性	肺	大腸	胃	膵臓	肝臓
女性	大腸	肺	膵臓	乳房	胃

3人に1人が不幸に...

- ✓ 大腸がんは罹患数、死亡数ともに国内トップクラス
- ✓ 佐賀県では年間350名程の大腸がん死亡数（推定）
- ✓ 便潜血陽性者が精密検査（大腸内視鏡）を受けたがらない

1日1人亡くなる  
イメージです...

## 鶴丸からは大腸がん、検診、大腸CTについて解説（その2）。

### がんサバイバーのリアル

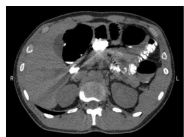
大腸がん検診陽性。



- ✓ ポリープ 3つ → そのまま切除
- ✓ 盲腸に「がん」が見つかる

- ✓ 大腸がんサバイバーの実体験をリアルに伝えました。
- ✓ 便潜血陽性→大腸内視鏡→早期癌発見→手術、という理想的な経過でした。現在、元気に過ごされています！

### 大腸CTって？



- ✓ 大腸をできるだけ空にする
- ✓ 大腸を膨らませて撮影する

- ✓ 大腸CTは、下剤が少なく、苦痛も少ない手軽な大腸検査です。
- ✓ 大腸カメラが苦手な人におすすめです。
- ✓ 大腸がん診療の起爆剤として注目！

### ★参加者の声★

- 家族を亡くし、大腸がん検診に行くことが大切とわかりました。
- 下剤が苦手なので、大腸CT受けたいと思いました。

医療の正しい知識・情報を広く啓発することが大切です。

いろんな人にサポートをして  
いただきました！感謝！！



サガン鳥栖  
高橋義希さん

がんサバイバー  
吉岡紀子さん



記念グッズも配布しました！  
(まだありま～す)



#医療系サガンティノー  
鳥栖から発足！

医療者だけでなく、患者さん、ご家族、支援者など、いろんな人の  
輪が広がることで、多くの人の健康増進、幸せに繋がります。